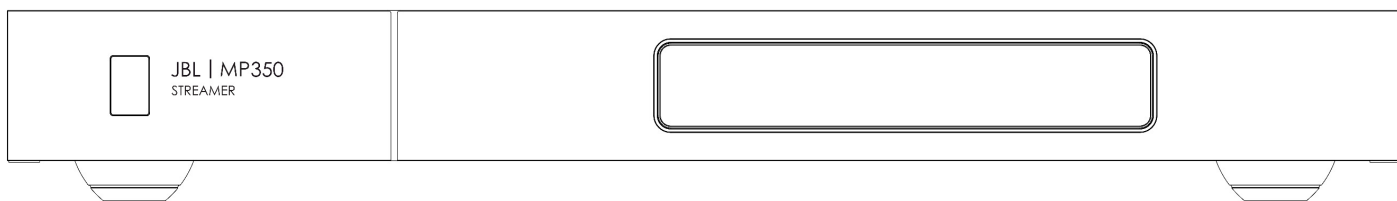




# MP350 Classic - 数字媒体播放器

## 用户手册



## 下载设置 app:



## 重要安全指示



1. 阅读这些指示。
2. 保留这些指示。
3. 留意所有警告。
4. 遵照所有指示。
5. 只能使用干抹布清洁。
6. 请勿阻塞任何通风孔。请按照制造商的说明安装本设备。
7. 请勿将本设备安装在热源（如暖气片、电热器、火炉）或其他发热装置的附近。
8. 请勿破坏定极插头或接地型插头的安全设计。定极插头的一个插片宽，一个插片窄。接地型插头包括两个插片，附加一个接地插片。定极插头的较宽插片或者接地型插头的叉片就是一种安全设计。如果提供的插头不适合您的插座，请联系电工来更换插座。
9. 防止电源线遭到踩踏或者缠绕，在插头、插座和设备的电源线出口位置尤其要注意。
10. 只能使用制造商指定的附件/配件。
11. 只能结合制造商指定的或者随本设备一起销售的推车、支座、三脚架、托架或工作台使用本设备。若将设备安装于移动推车上使用，移动推车时请务必小心，以免翻倒造成人身伤害。
12. 雷电天气或长时间不用时，请拔下设备的电源。
13. 当有维修需要时，请咨询合格的维修人员。当设备出现任何形式的损坏，例如电源线或插头受损、液体溅入或异物落入，或者淋雨或受潮，无法正常工作或跌落，则需要予以维修。
14. 如欲将本设备与交流电源完全断开，请从交流插座上拔掉电源线插头。
15. 电源线插头应保持随时可用。
16. 本设备只能与制造商提供的电源和/或充电线缆配套使用。



以下说明可能不适用于防水设备。请参考设备用户手册或快速入门指南，以了解更多防水说明（如有）。

- 请勿在水边使用本设备。
- 请勿让本设备接触到滴落或飞溅的液体，确保勿将任何装有液体的物品（如花瓶）置于设备之上。

**警告：**为降低火灾或触电的危险，请务必避免本设备淋雨或受潮。

<b>注意</b>	
触电危险。切勿打开。	
	产品上的该符号表示产品机箱内部存在未绝缘的危险电压，可能导致触电的危险。
	产品上的该符号表示本指南中提供了重要的操作与维护说明。

请通过网址 [JBL.com](http://JBL.com) 访问产品页面并下载《安全数据表》，以了解完整的安全说明。

## II 类产品

本设备为 II 类或双重绝缘电气设备。它在设计上不需要与地面建立安全连接（美国称为“接地”）。

# 目录

<b>下载设置 APP</b> .....	<b>1</b>
<b>重要安全指示</b> .....	<b>2</b>
II 类产品.....	2
目录.....	3
<b>感谢您选择 JBL</b> .....	<b>4</b>
<b>包装清单</b> .....	<b>4</b>
<b>放置设备</b> .....	<b>4</b>
<b>前面板</b> .....	<b>5</b>
<b>后面板</b> .....	<b>5</b>
<b>遥控器</b> .....	<b>6</b>
<b>连接流媒体播放器</b> .....	<b>7</b>
网络连接.....	7
有线连接:.....	7
Wi-Fi 连接:.....	7
模拟音频连接.....	8
数字音频连接.....	9
重要提示.....	9
<b>操作</b> .....	<b>10</b>
电源.....	10
自动待机.....	10
播放.....	10
<b>USB</b> .....	<b>10</b>
<b>菜单</b> .....	<b>11</b>
菜单树.....	11
<b>支持的文件格式</b> .....	<b>11</b>
<b>故障排除</b> .....	<b>12</b>
<b>规格</b> .....	<b>12</b>
<b>Trademarks and Licenses</b> .....	<b>13</b>

## 感谢您选择 JBL

75 年以来，JBL 一直在为世界各地的音乐会、演播室、剧院和家庭打造一流的音频设备。JBL 是一流的录制艺术家和音响工程师值得信赖的选择。

JBL MP350 有望在未来数十年里为您提供可持续升级的流媒体功能，并始终保持出色的音乐品质，让您尽享音乐的乐趣。

本手册是 MP350 的安装和使用指南，包含其更先进功能的相关信息。

如果发生任何故障（这种情况很罕见），或者您需要技术援助，请通过电子邮箱 [luxurysupport@harman.com](mailto:luxurysupport@harman.com) 或者致电 +44 1707 668012 或 +1 888 691 4171 联系我们专业的支持团队。或者如果您只是想要了解有关 JBL 产品的更多信息，我们的经销商网络将很乐意为您效劳。您也可以通过 JBL 网站 JBL.com 了解更多信息。

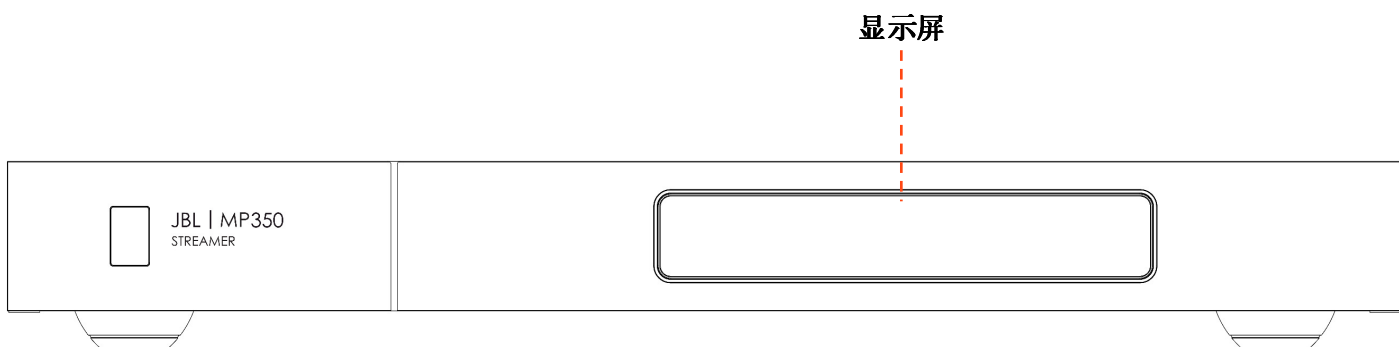
## 包装清单

- JBL MP350 Classic 流媒体音乐播放器
- 红外遥控器
- 2 节 AAA 电池（用于遥控器）
- 适用于特定区域的电源线
- 快速入门指南
- 安全与合规文档

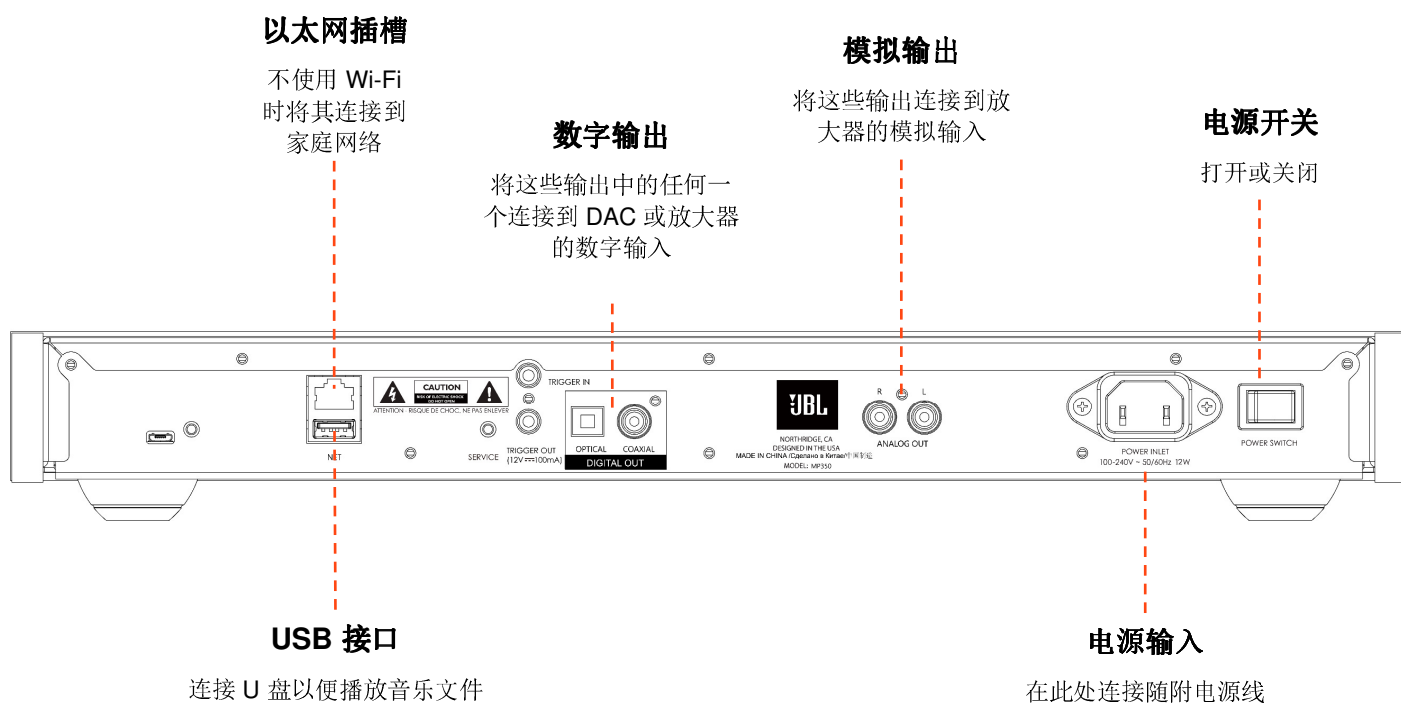
## 放置设备

- 将流媒体播放器置于平坦结实的表面上，远离日光直射或热源，并避免接触湿气。
- 请勿将 MP350 置于放大器或其他热源之上。
- 确保不会阻挡前端面板显示屏左侧的遥控接收器，否则可能会影响遥控器的使用。
- 请勿将唱机转盘置于本设备顶部。唱机转盘对主电源产生的噪声非常敏感，如果唱机转盘与主电源靠得太近，噪声会表现为背景“嗡嗡声”。
- 强电磁干扰会影响本设备的正常工作。如果发生这种情况，只需使用后面板上的开关重置本设备，或者将本设备移至另一位置。

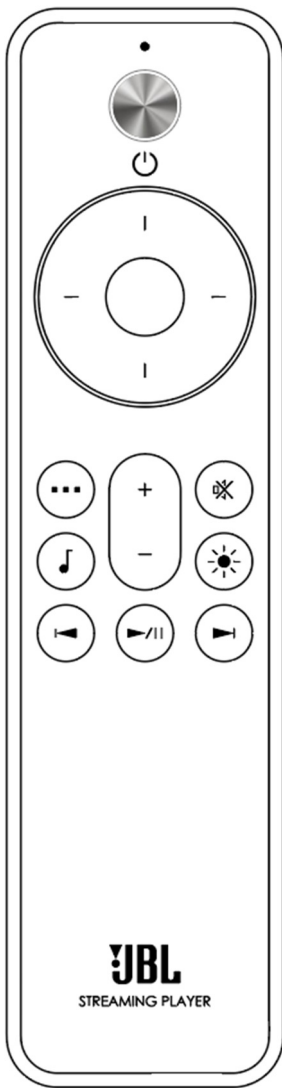
## 前面板



## 后面板



# 遥控器



	切换待机操作
	菜单导航 按中央按钮进行选择
	音量控制 (适用于 MP350 或 SA550)
	静音打开或关闭 (适用于 MP350 或 SA550)
	显示屏亮度
	播放键 (播放/暂停、上一曲/下一曲)
	菜单按钮
	音乐信息按钮

注：不当使用电池可能会产生危险的结果。请勿混用新旧电池。请勿混用类型不同的电池。尽管看上去相似，但不同的电池可能具有不同的电压。确保以正确的方向装入电池。如果有一个月或更长时间不使用遥控器，请取出电池。请根据您所在国家/地区适用的政府或当地法规处置废旧电池。

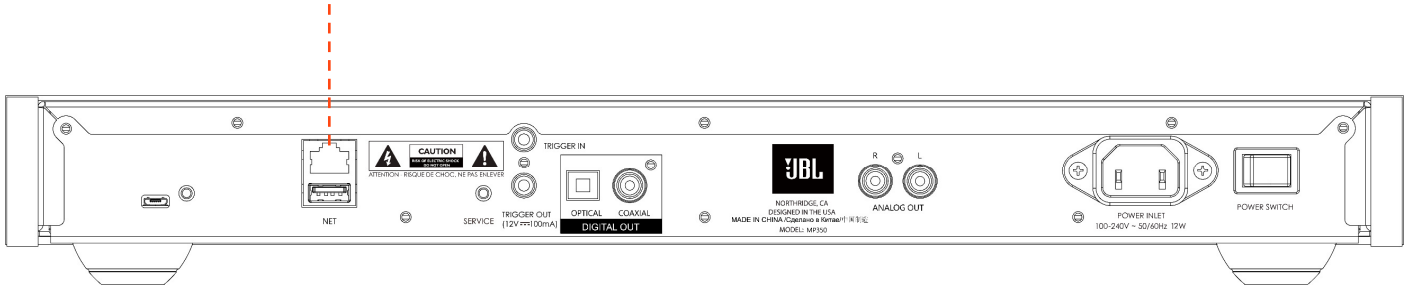
# 连接流媒体播放器

## 网络连接

### 有线连接：

#### 以太网插槽

使用 Cat 5e 或 Cat 6 线缆将其连接到家庭网络

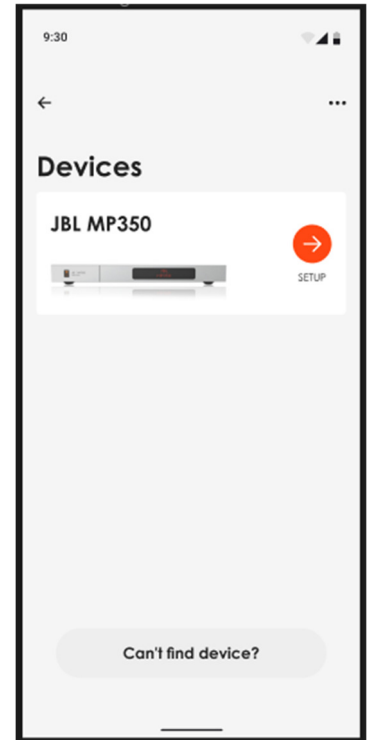


### Wi-Fi 连接：

如需建立 Wi-Fi 连接，请将 **JBL Premium Audio** app 下载到智能手机或平板电脑中。链接请参见本手册的首页。

打开 JBL MP350 流媒体播放器的电源，并在 MP350 **准备就绪**之后打开 app 以发现其。选择该流媒体播放器，并按照提示将其连接至 Wi-Fi 网络。

或者，您可以使用 Apple 设备的 Wi-Fi 设置中的 **Apple Airplay speaker setup**，或 Android 和 Apple 设备中的 **Google Home app** 将 JBL MP350 连接到 Wi-Fi 网络。

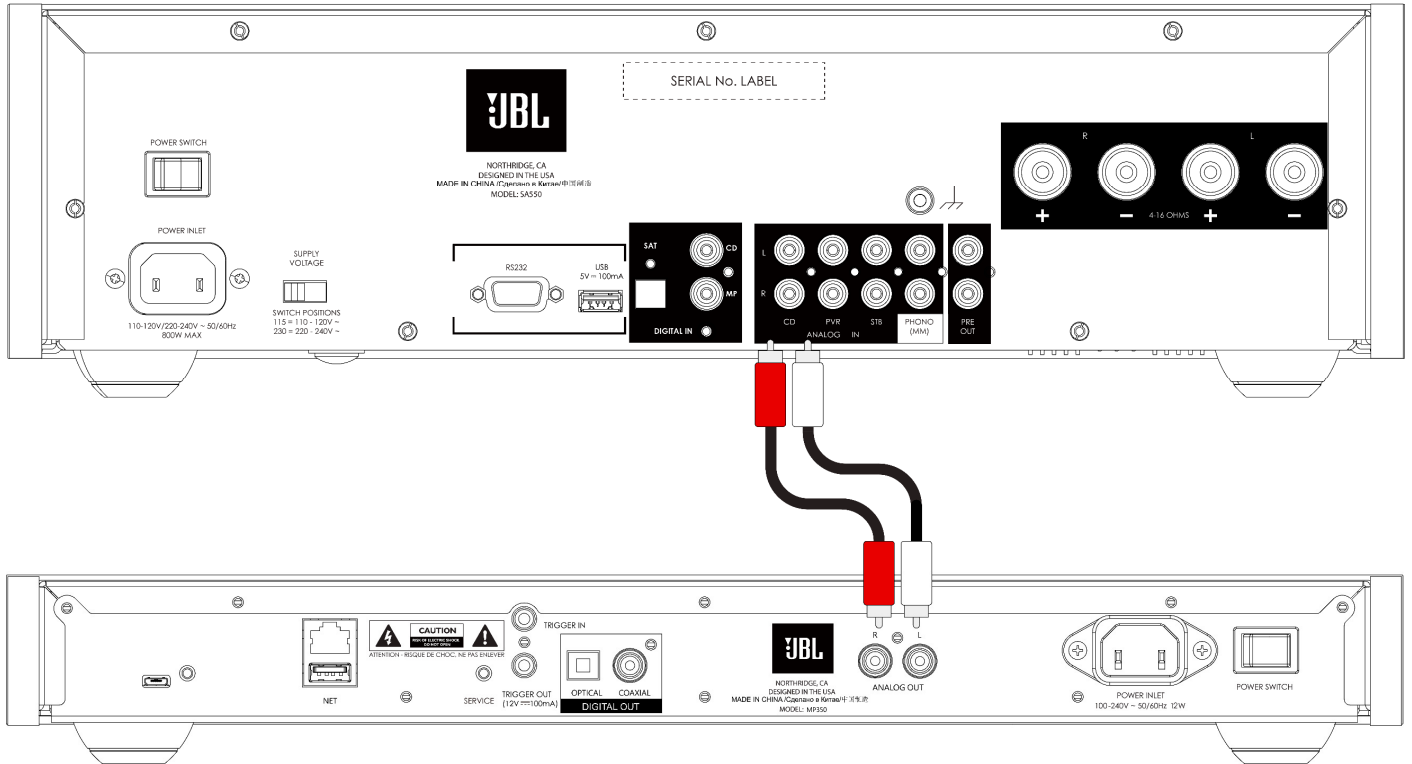


## 模拟音频连接

步骤 1, 确保已断开流媒体播放器和放大器的电源。

步骤 2, 使用模拟互连线缆, 将流媒体播放器模拟输出的右侧 (R) 红色端子连接到放大器模拟输入的右侧 (R) 端子 (通常为红色)。

步骤 3, 将流媒体播放器模拟输出的左侧 (L) 白色端子连接到放大器模拟输入的左侧 (L) 端子 (通常为白色)。



## 重要提示

- 连接之后: 在无输入的情况下打开放大器并将音量调至最低。选择与连接相对应的输入, 然后将音量缓慢调高至合适的聆听音量, 以避免在连接错误的情况下导致音量过大或产品损坏。
- 如果您不确定应如何连接您的系统, 请联系您的 JBL 经销商, 他们将十分乐意为您提供帮助。



## 数字音频连接

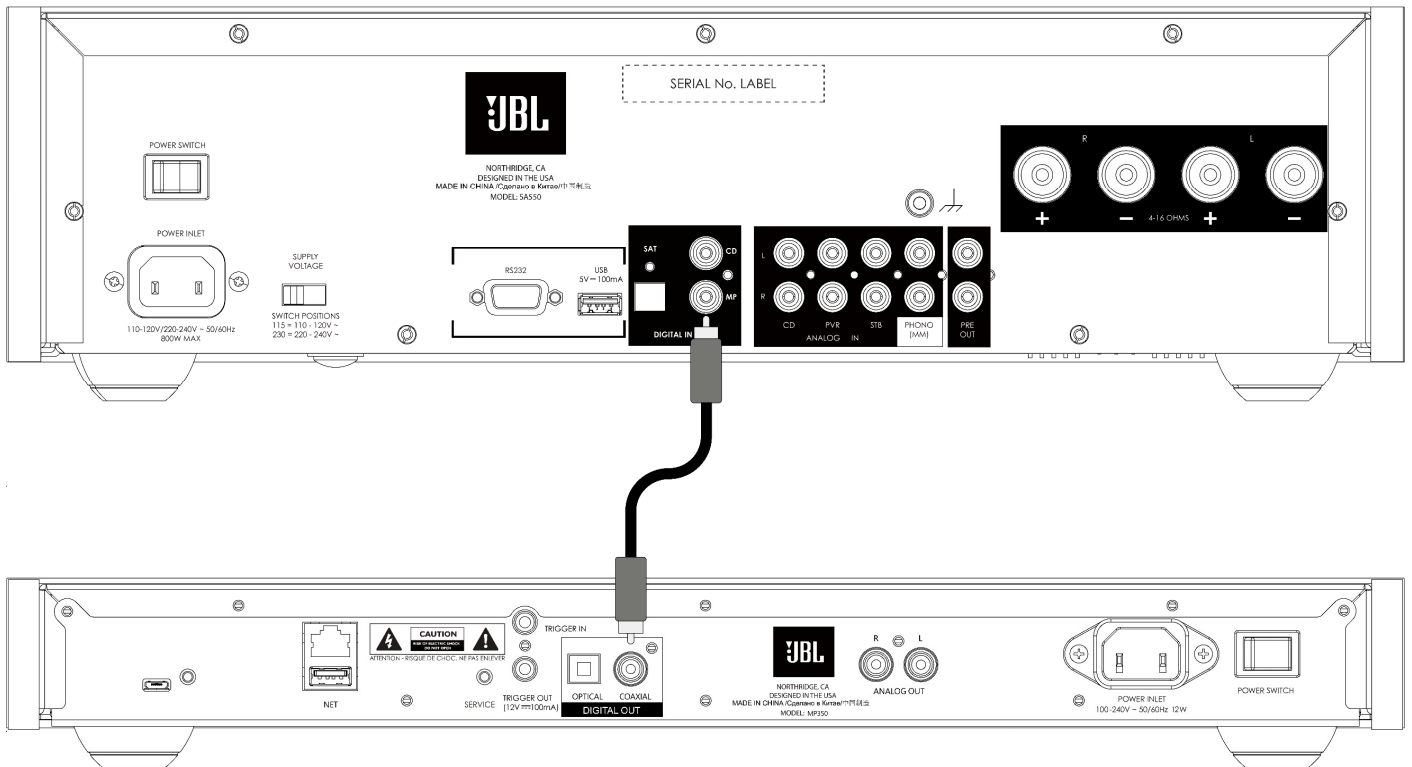
步骤 1, 确保已断开流媒体播放器和放大器的电源。

步骤 2, 使用数字同轴互连线缆, 将流媒体播放器的数字同轴输出连接到放大器的数字同轴输入。

或者, 使用光纤 Toslink 互连线缆, 将数字光纤输出连接到放大器的数字光纤输入。

注 1: 默认情况下, 数字输出被禁用。如需使用数字输出, 可在设置菜单中更改 **Output Type**。如需使用菜单, 请参阅第 11 页。

注 2: 数字输出启用之后, 可变输出不可用。选择数字输出之后, **Output Volume** 默认为 **Fixed**。



## 重要提示

- MP350 与 JBL SA550 放大器配套使用时, 建议采用数字连接。
- 连接之后: 在无输入的情况下打开放大器并将音量调至最低。选择与连接相对应的输入, 然后将音量缓慢调高至合适的聆听音量, 以避免在连接错误的情况下导致音量过大或产品损坏。
- 如果您不确定应如何连接您的系统, 请联系您的 JBL 经销商, 他们将十分乐意为您提供帮助。

## 操作

### 电源

后面板上的电源开关用于打开或关闭放大器。连接完成之后，打开放大器。

### 自动待机

MP350 会在未播放音频、无用户交互 20 分钟后自动进入待机模式。此项特性是为了符合国际功耗法规。可在菜单中关闭。如需使用菜单，请参阅第 11 页。

### 播放

JBL MP350 可连接到以下 App 和服务并播放音乐：

- Spotify Connect
- Tidal Connect
- Apple Airplay 2
- Chromecast（需在 JBL Premium App 中接受谷歌条款或在 Google Home app 中进行额外的设置步骤）
- Roon（需在 Roon app 中进行额外的设置）

通过 JBL Premium Audio app，您可以访问设置收藏夹并访问其他服务，包括但不限于：

- 网络电台
- 播客
- 已连接的 USB 介质
- 本地网络存储 (UPnP)


## USB

将 USB 存储设备插入后面板上的 USB 接口。请勿使用 USB 延长线缆。

JBL MP350 可播放存储在 U 盘上的音乐文件。可使用 **JBL Premium Audio app** 浏览 U 盘中存储的音乐文件。

请参考第 11 页的**支持的文件格式**。

## 菜单

如需访问设置菜单，请按遥控器上的菜单按钮 。

如需浏览菜单，请使用遥控器上的导航按钮。

## 菜单树

Output Type	选择要使用的输出（模拟或数字），采用全面或部分 MQA 解码（MQA 编码内容正在播放的情况下）。默认设置为 <b>Analog</b> 。
Output Volume	选择音频输出音量为固定或可变。默认设置为 <b>Variable</b> 。
Display	选择显示屏亮度。默认设置为 <b>Full</b> 。
Auto Standby	启用之后，流媒体播放器将在无用户交互或未播放音频 20 分钟后进入待机模式。默认设置为 <b>On</b> 。
DAC Filter	为模拟输出选择数字滤波器。默认设置为 <b>Slow</b> 。
System Reset	按 Select/OK 将所有设置重置为默认设置。
USB Update	按 Select/OK 通过后面板 USB 接口上的 U 盘启动软件更新。
NET Version	显示网络设备上运行的当前软件版本。
Host Version	显示主机设备上运行的当前软件版本。
IP Address	显示网络上 MP350 的当前 IP 地址。
MAC Address	显示 MP350 的 MAC 地址。
UNIT ID	显示 MP350 的网络 ID（与网络上的其他设备相区别）。

## 支持的文件格式

文件类型	位深	采样率
AAC	16 或 24 位	44.1、48、88.2 或 96 kHz
AIFF	16 或 24 位	44.1、48、88.2、96、176.4 或 192 kHz
ALAC	16 或 24 位	44.1、48、88.2、96、176.4 或 192 kHz
FLAC	16 或 24 位	44.1、48、88.2、96、176.4 或 192 kHz
MP3	16 位	44.1 或 48 kHz
OGG	16 位	44.1 或 48 kHz
WAV	16 或 24 位	44.1、48、88.2、96、176.4 或 192 kHz
WMA	16 位	44.1 或 48 kHz

## 故障排除

问题	检查以下内容
没有声音	流媒体播放器是否已正确插入电源并开机？ 流媒体播放器是否已正确连接到放大器并选择了正确的输入？ 放大器是否已静音？ 是否已选择正确的输出模式（模拟或数字）？（请参阅第 11 页的菜单）
流媒体播放器对遥控器无反应	遥控器中的电池电量是否充足？ 是否将遥控器指向放大器窗口且无障碍物？
前面板显示屏黑屏	流媒体播放器是否已正确插入电源并开机？ 流媒体播放器是否处于待机状态？ 显示屏是否调暗至“Off”？ 按遥控器上的  按钮。
无法控制音量	是否已启用固定音量？（请参阅第 11 页的菜单） 是否已选择数字输出？（请参阅第 11 页的菜单）
在 app 中未发现流媒体播放器	流媒体播放器是否已正确插入电源并开机？ 流媒体播放器是否已通过以太网或 Wi-Fi 进行了网络连接？ 对于 Wi-Fi 连接，是否已使用 JBL Premium Audio app 完成设置？ 您的智能手机或平板电脑是否已连接到同一本地网络？

## 规格

<b>接口</b>	
USB	USB 2.0 高速 (480Mbps)
以太网	10/100Mbps
Wi-Fi	802.11b/g/n
<b>模拟输出</b>	
数模转换器	TI PCM1796
信噪比 (AwtD)	115dB
谐波失真 (1kHz)	< 0.007%
频率响应	10 Hz – 20 kHz ± 0.5dB
输出电平 (固定)	2.2V rms
输出阻抗	47Ω 非平衡
抖动 RMS	< 20 皮秒
<b>一般规格</b>	
电源电压	110–240V, 50–60Hz
最大功耗	12W
尺寸 (单位: mm, 含支脚、控制旋钮和接口)	448 W x 58 H x 285 D
净重	4.5kg
总重	7.0kg

## Trademarks and Licenses



Apple®, AirPlay® and the AirPlay Logo™, iPod®, iPhone® and iPad® are trademarks of Apple Inc., registered in the U.S. and other countries. App Store is a service mark of Apple Inc.

To use AirPlay with the JBL MP350, the latest version of iOS, iPadOS, or macOS is recommended.



The Spotify software is subject to third party licenses that can be found here: <https://developer.spotify.com/legal/third-party-licenses/>



The Wi-Fi CERTIFIED™ logo is a registered trademark of Wi-Fi Alliance®.



Google, Google Play, Chromecast, and other related marks are trademarks of Google LLC. The Google Assistant requires an internet connection and is not available in certain countries and languages. Availability and react of certain features and services are device, service, and network-dependent and may not be available in all areas. Controlling certain devices in your home requires compatible smart devices. Subscriptions for services and applications may be required and additional terms, conditions and/or charges may apply.

MQA and the Sound Wave Device are registered trademarks of MQA Limited. © 2016

MQA (Master Quality Authenticated).

MQA is an award-winning British technology that delivers the sound of the original master recording. The master MQA file is fully authenticated and is small enough to stream or download.

Visit [mqa.co.uk](http://mqa.co.uk) for more information.



The JBL MP350 includes MQA technology, which enables you to play back MQA audio files and streams, delivering the sound of the original master recording.

MQA or MQA Studio indicates that the product is decoding and playing an MQA stream or file and denotes provenance to ensure that the sound is identical to that of the source material.

MQA Studio indicates it is playing an MQA Studio file, which has either been approved in the studio by the artist/producer or has been verified by the copyright owner.

### MP3

MPEG Layer-3 audio decoding technology licensed from Fraunhofer IIS and Thomson multimedia.

FLAC Decoder Copyright © 2000, 2001, 2002, 2003, 2004, 2005, 2006, 2007, 2008 Josh Coalson

Redistribution and use in source and binary forms, with or without modification, are permitted provided that the following conditions are met:

- Redistributions of source code must retain the above copyright notice, this list of conditions and the following disclaimer.
- Redistributions in binary form must reproduce the above copyright notice, this list of conditions and the following disclaimer in the documentation and/or other materials provided with the distribution.
- Neither the name of the Xiph.org Foundation nor the names of its contributors may be used to endorse or promote products derived from this software without specific prior written permission.

### FLAC

THIS SOFTWARE IS PROVIDED BY THE COPYRIGHT HOLDERS AND CONTRIBUTORS 'AS IS' AND ANY EXPRESS OR IMPLIED WARRANTIES, INCLUDING, BUT NOT LIMITED TO, THE IMPLIED WARRANTIES OF MERCHANTABILITY AND FITNESS FOR A PARTICULAR PURPOSE ARE DISCLAIMED. IN NO EVENT SHALL THE FOUNDATION OR CONTRIBUTORS BE LIABLE FOR ANY DIRECT, INDIRECT, INCIDENTAL, SPECIAL, EXEMPLARY, OR CONSEQUENTIAL DAMAGES (INCLUDING, BUT NOT LIMITED TO, PROCUREMENT OF SUBSTITUTE GOODS OR SERVICES; LOSS OF USE, DATA, OR PROFITS; OR BUSINESS INTERRUPTION) HOWEVER CAUSED AND ON ANY THEORY OF LIABILITY, WHETHER IN CONTRACT, STRICT LIABILITY, OR TORT (INCLUDING NEGLIGENCE OR OTHERWISE) ARISING IN ANY WAY OUT OF THE USE OF THIS SOFTWARE, EVEN IF ADVISED OF THE POSSIBILITY OF SUCH DAMAGE.



HARMAN International, Incorporated

8500 Balboa Boulevard, Northridge, CA 91329 USA

Danzigerkade 16G 1013 AP Amsterdam, Netherlands

Ground Floor, Westside 2, London Road, Apsley, Hemel Hempstead,  
Hertfordshire, HP3 9TD, United Kingdom

[www.jbl.com](http://www.jbl.com)

© 2023 HARMAN International Industries, Incorporated. All rights reserved.

JBL is a trademarks of HARMAN International Industries, Incorporated,  
registered in the United States and/or other countries.

Features, specifications, and appearance are subject to change without notice.